

# Maison de santé de Audun le Roman (54)

Eléonore NICOLAS  
Studiolada architectes  
Nancy, FRANCE



Benoît SINDT  
Studiolada architectes  
Nancy, FRANCE



Le programme est réparti sur 3 niveaux (2 niveaux complets et un attique) afin de limiter l'emprise au sol et de valoriser le foncier du coeur de bourg. Les matériaux bio-sourcés sont utilisés de manière combinée. La pierre massive de qualité est une ressource précieuse. Elle doit être utilisée avec mesure. La maison de santé de Audun-Le-Roman part de ce constat et utilise des blocs de pierres massives autoporteurs d'épaisseur 15 centimètres, associés à une construction à ossature bois. Ainsi, à la différence d'une façade pelliculaire, on conserve les atouts de la pierre massive (pérennité, déphasage thermique) tout en limitant le volume global de pierre. La pierre de SEBASTOPOL FINE est un calcaire à miliolites et à nummulites, Eocène, étage Lutécien, de couleur à fond beige doré à grain fin. Elle est extraite sur la commune de Saint-Maximin (Oise) à 60 km de Paris. Elle est très répandue dans le Paris Haussmannien. Le principe de mur autoporteur, largement répandu sur support maçonné, n'est pas clairement identifié pour les constructions bois. L'inertie de la paroi de 15 centimètres (plus mince que la normale) est assurée à l'aide d'équerres reportant les efforts au vent sur la structure bois. Les franchissements sont résolus à l'aide d'arc en platebande. En façade sud, un claustra permet de filtrer les rayons du soleil. Les premières observations de l'enveloppe de la maison de santé (non climatisée) en période de forte chaleur sont très positives, puisqu' aucune surchauffe n'a été observée. Le bâtiment révèle une bonne performance en thermique d' été extrême malgré l'absence de climatisation (RT 2012 - 70%). En France, les expériences de mur autoporteur sur ossature bois sont rares et les évolutions de la réglementation peu propices à une telle combinaison de matériaux. Nous souhaitons que ce bâtiment constitue une expérience pilote, à un usage combiné de matériaux biosourcés et locaux.

BE Bois : BE Barthes (Maidières 54)

Entreprise de charpente : Lebras Frères (Jarny 54)

Vêture pierres : SNBR (Sainte Savine 10)



Image 1 : Façade d'entrée



Image 2 : Façade sud

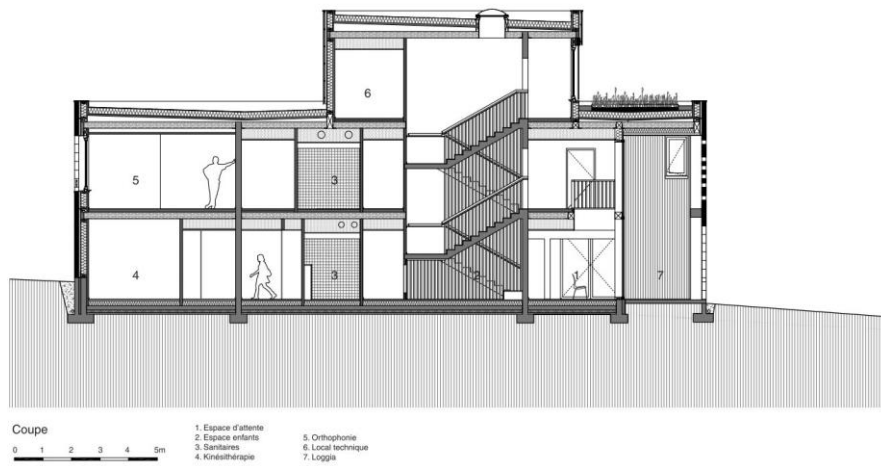


Image 3 : Coupe



Image 4 : Détail façade sud



Image 5 : Vue intérieure

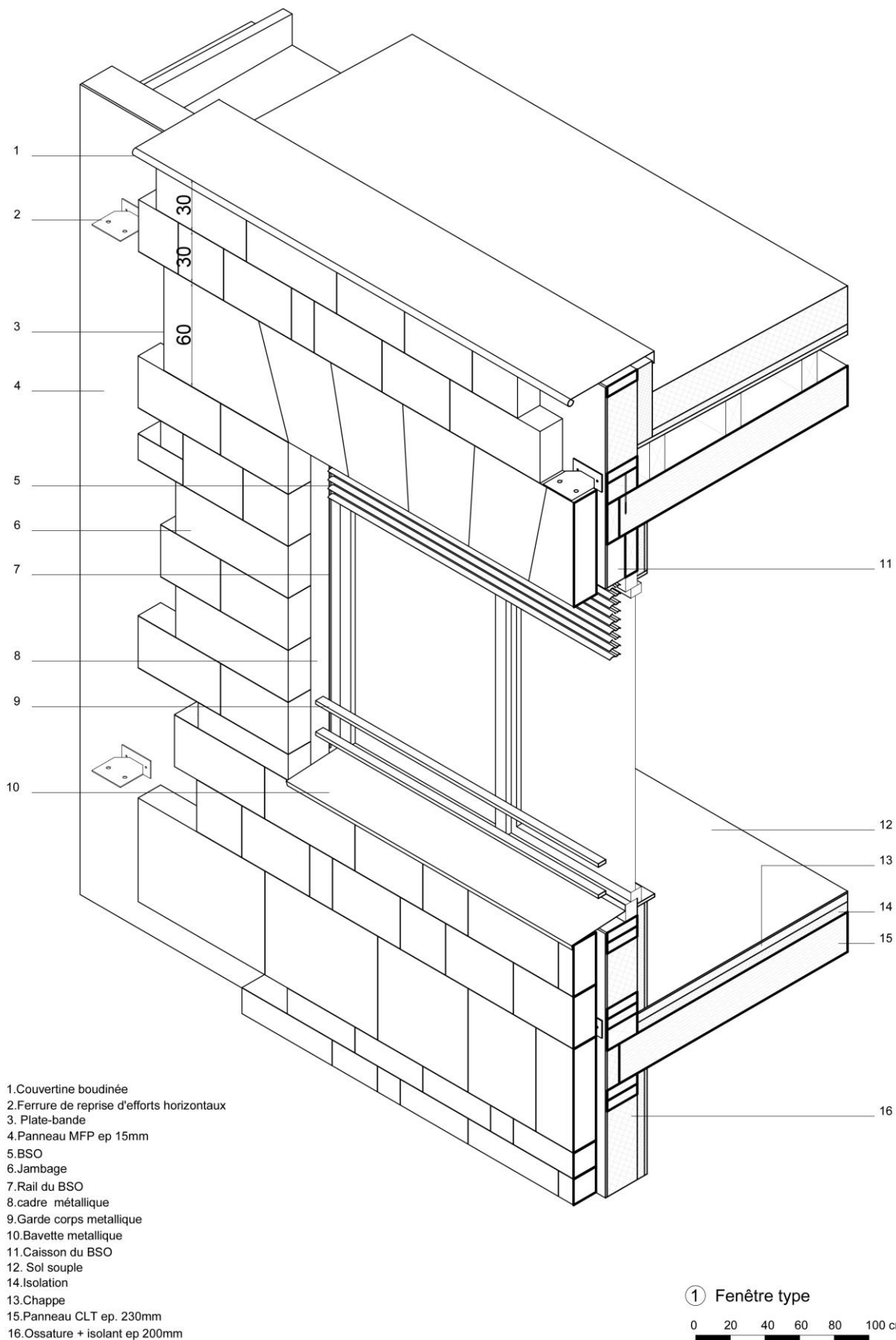


Image 6 : Axonométrie de détail

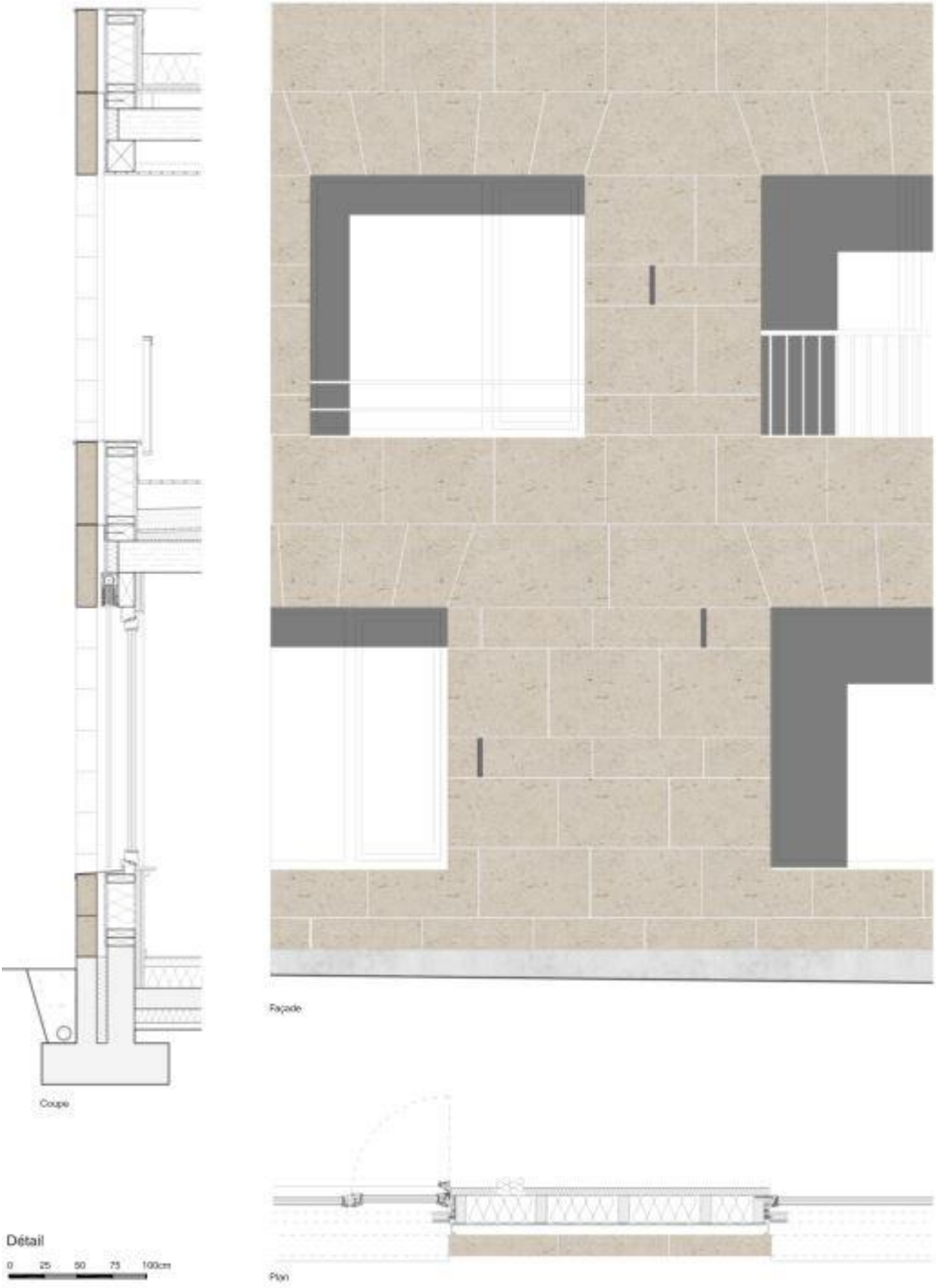


Image 7 : coupe et élévation d'une façade



Image 8 : chantier



Image 9 : chantier



Image 10 : carrière de Saint Maximin (60)



Image 11 : chantier



Image 12 : Saint Maximin



Image 13 : Chantier