

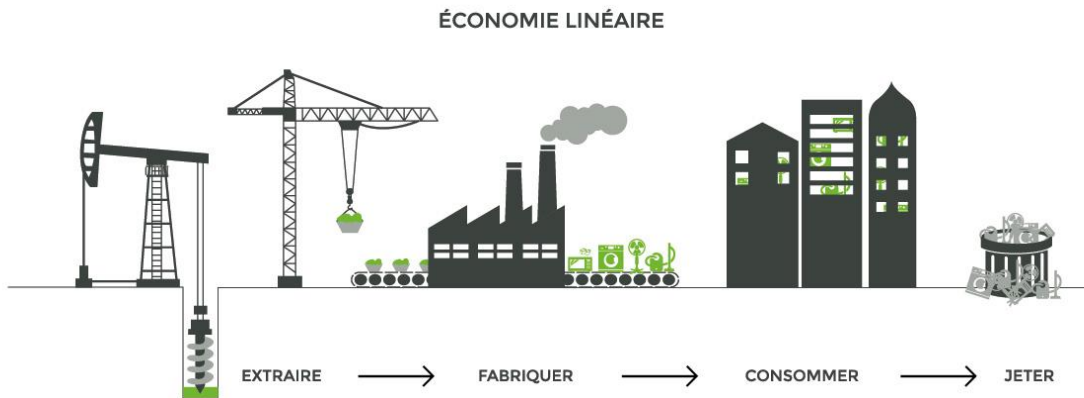
Swiss Krono SAS

Acteur majeur de l'économie circulaire

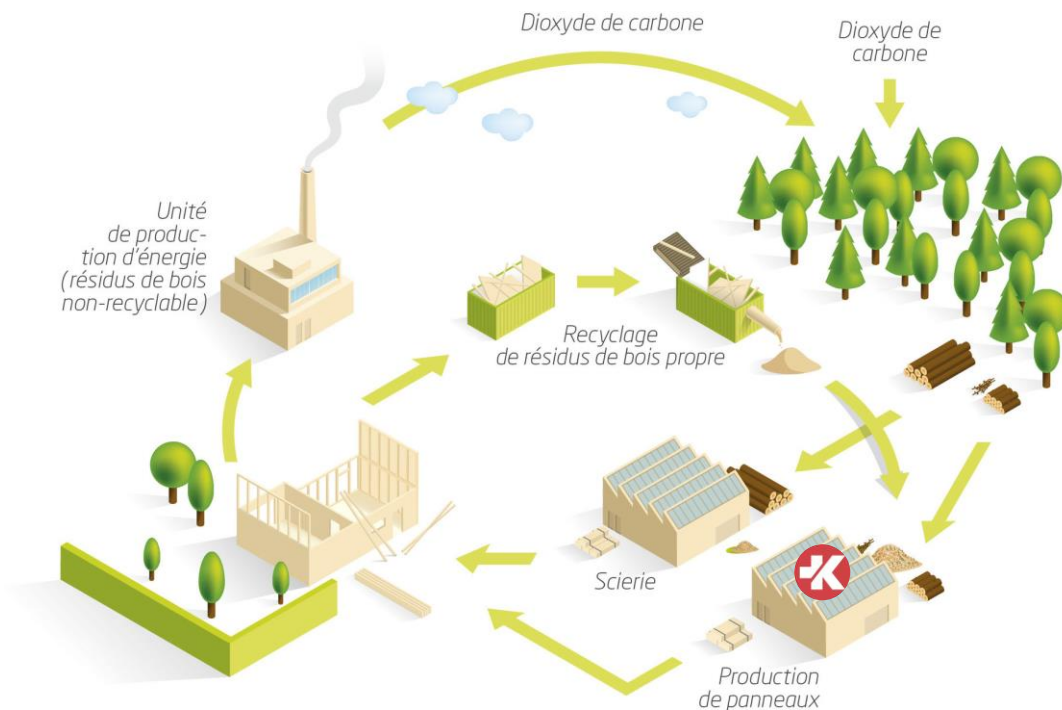
Carine PERSON
Responsable QHSE
Swiss Krono SAS
Sully-Sur-Loire, France



1. Economie linéaire



2. Swiss Krono au cœur de l'économie circulaire



2.1. Une implantation stratégique aux portes de la Sologne

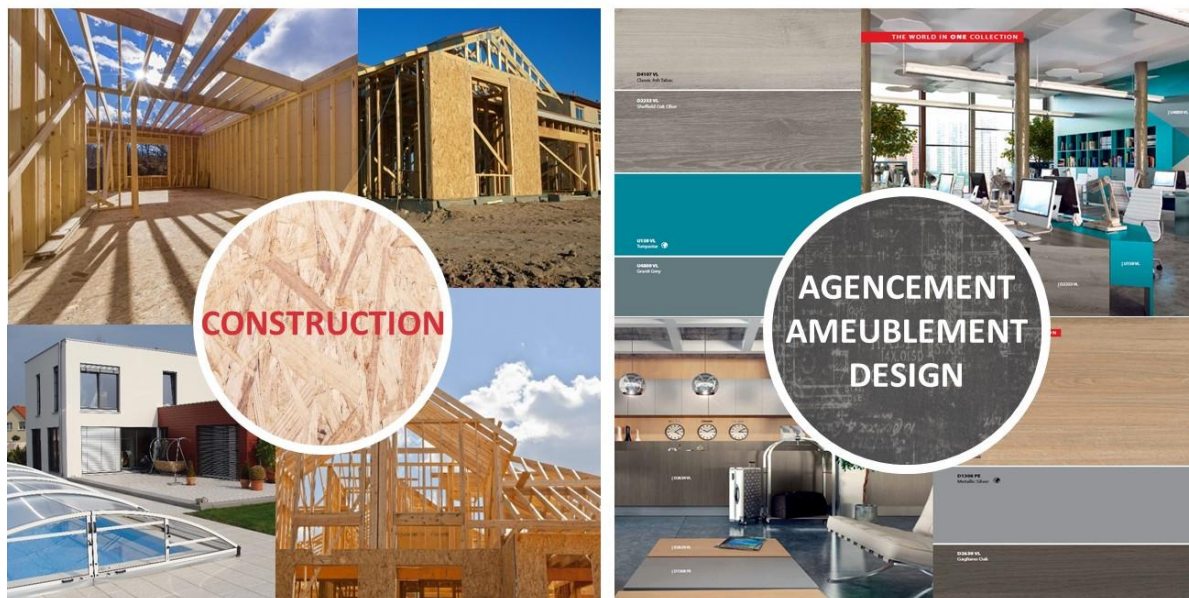


Implanté depuis 1988, Swiss Krono situé aux portes de la Sologne en Région Centre Val de Loire (45 – Loiret), est producteur de panneaux à base de bois et unique fabricant français d'OSB (Oriented Strand Board). Sa position au centre de la France permet de se situer au plus près du massif forestier de la Sologne et de réduire ses impacts environnementaux pour satisfaire ses clients.

2.2. Les produits de Swiss Krono

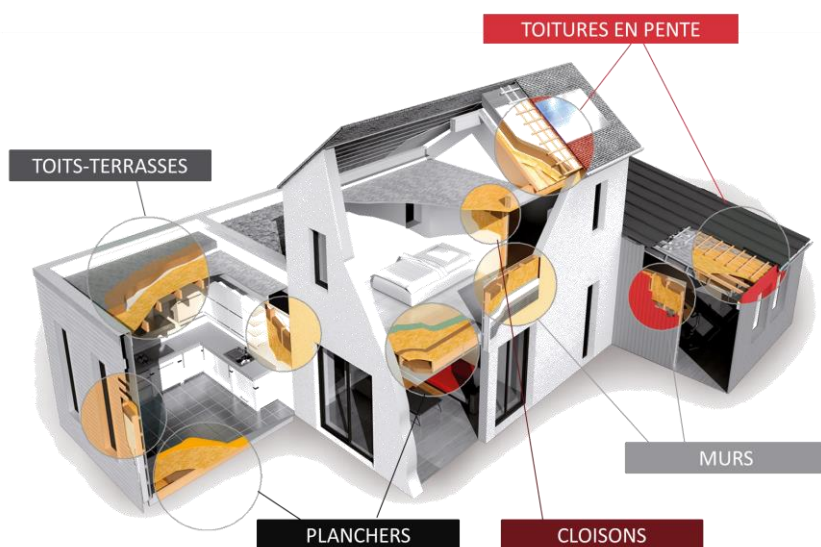
Notre société industrielle est la seule et unique société française à pouvoir fabriquer sur un seul et même site, d'une part des produits OSB dédiés à la construction et d'autre part, des solutions décoratives pour l'ameublement et l'agencement intérieur.

Nos produits



Plus précisément, sur notre site de Sully-Sur-Loire, nous fabriquons :

- des panneaux de particules destinés à être mélaminés sur place ou dans d'autres usines partenaires pour l'aménagement intérieur et des dalles destinées au plancher
- des panneaux et dalles OSB (Oriented Strand Board) destinés à la construction, avec l'utilisation dans notre process de fabrication de bois 100% français, reconnue par la certification Bois de France



L'OSB et ses applications

2.3. Une matière première issue du recyclage

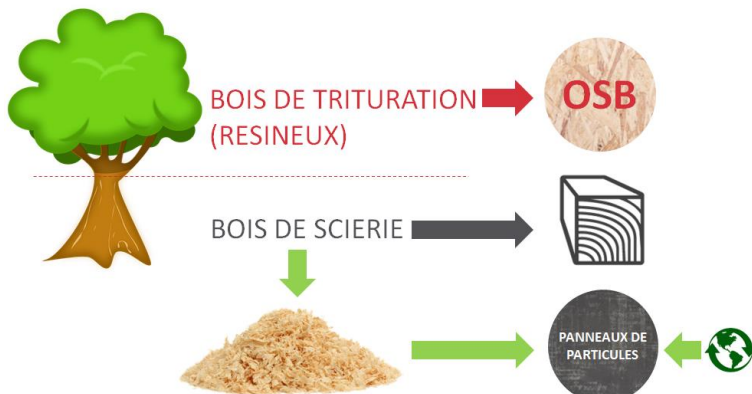
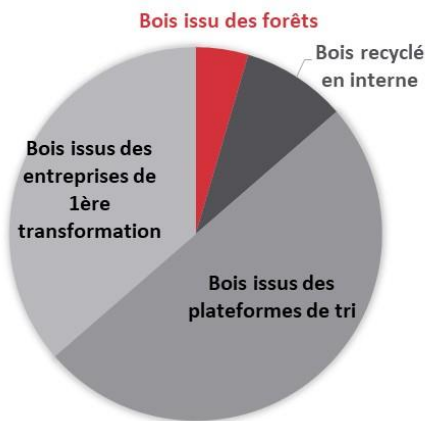


Schéma simplifié de nos approvisionnements

Panneau de particules

Notre panneau de particules est fabriqué avec 90 à 95 % de bois de recyclage selon les approvisionnements suivants :



Une unité de triage sur site permet d'obtenir une matière 1^{ère} la plus propre possible.



Vue aérienne de notre zone de réception matières premières PP et unité de recyclage



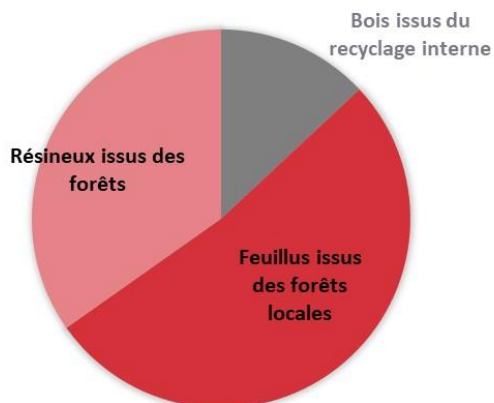
Un investissement de 8 M€ finalisé en avril 2021 permet d'augmenter la capacité d'intégration de matières issues de plateformes de tri et d'augmenter le recyclage interne.

Panneau OSB

Notre panneau OSB est composé :

- de 10 à 15 % de bois de recyclage interne
- 50 à 60% de feuillus de trituration
- 40 à 50% de résineux

tous issus de forêts locales dont plus de 50% certifiés PEFC.



Un investissement de 8,5 M€ en 2017 a permis une intégration de 50% de feuillus (bois local tel que l'aulne, le peuplier et le châtaigner) dans notre panneau OSB.



Rayon d'approvisionnement des bois pour nos produits OSB



Cela a permis de réduire notre impact écologique, avec une réduction des transports estimée à 600 000 kms/an, soit l'équivalent de 15 tours du monde en Poids-Lourds et une réduction de plus de 3 000 tonnes d'émissions de CO2 annuel.

2.4. Une production axée sur l'anti-gaspillage et la protection de l'environnement

A chaque étape du process, toutes les pertes (pertes aux formats, produits non conformes,...) sont réutilisées et réinjectées dans le panneau:

- en fonction de la granulométrie et de la qualité du copeau, de la sciure, ceux-ci sont dirigés vers l'unité la plus adaptée: Panneaux de Particules ou OSB
- tous les produits et co-produits non utilisables sont dirigés vers notre chaudière biomasse.

Sur notre site, nous pratiquons le ZERO DECHET BOIS.



Les écorces extraites du process de fabrication sont valorisées dans notre chaudière biomasse qui permet de subvenir à hauteur d'environ 60% de nos besoins énergétiques.



Un investissement de 65 M€ pour 2022 porte :

- sur une nouvelle chaudière biomasse permettant une autonomie à plus de 80% en besoins énergétiques
- sur la mise en place de sécheurs basse température permettant, notamment, de réduire nos émissions en COV, CO2 et poussières.

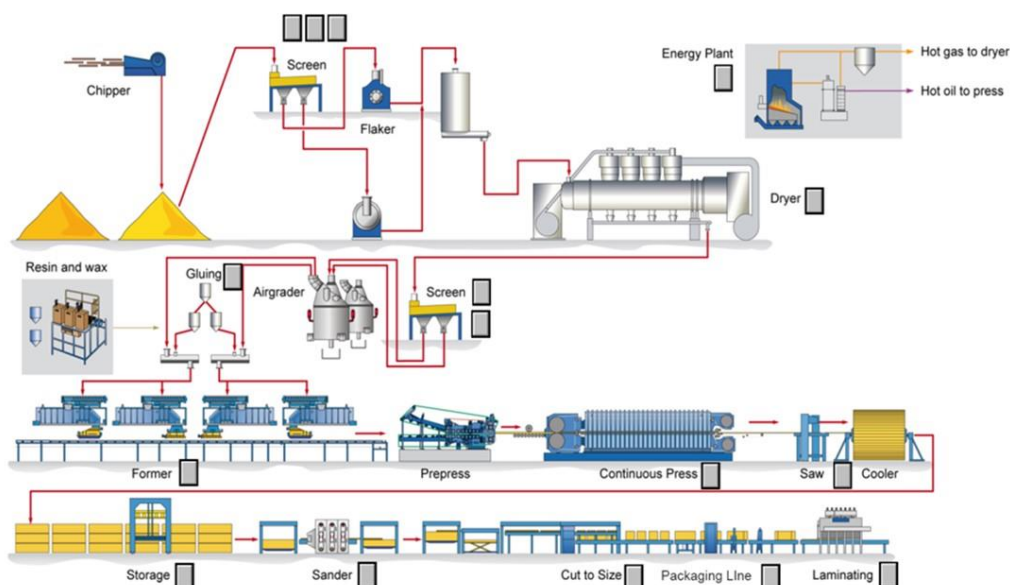


Schéma du process de fabrication de l'OSB

2.5. Nos certifications

