

Se construire avec les arbres : IME la Sapinière - Saint-Jans-Cappel

Marie-Angèle BAFFIN, Croix Rouge Française, la Sapinière, St Jans Cappel, France
François DELORME, truelle architectes, Gentilly, France
Marc SERIEIS, Albert et Compagnie, Montreuil, France



IME La Sapinière – St Jans Cappel

Marie-Angèle Baffin est la directrice de l'IME, Marc Sériéis est associé d'Albert et Compagnie, BET, François Delorme est architecte associé de truelle.

Marie Angèle :

- **les attendus et présupposés :**
- comment vont-ils comprendre notre projet ?
- Vont-ils prendre le temps de nous écouter ?

François :

- **L'enfant coincé dans l'escalier :**
- Février 2012 : nous descendons l'escalier du château derrière un jeune et son éducateur. Au milieu, le gamin s'immobilise comme une pierre. « Les gens attendent derrière toi ». Il restera de longues minutes avant de bouger. Un escalier ou un ascenseur peuvent être des obstacles majeurs : l'école et l'IME seront de plain-pied.

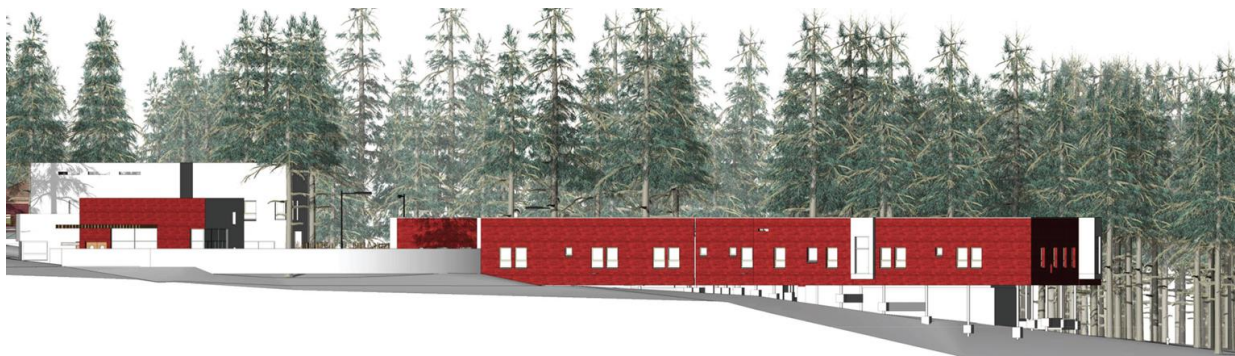
François :

- **la ligne d'erre :**
- Fernand Deligny en 1975 tourne le film « ce gamin là », sur un groupe d'enfants autistes dans les Cévennes. Nous comprenons qu'il trace leurs déambulations dans le paysage, qu'elles sont circulaires, précisément répétées et que les pauses, où l'enfant tourne parfois sur lui-même sont toujours aux mêmes endroits. Il va nommer ces traces lignes d'erre, chevêtres et nœuds d'erre comme errance.
- Dépense de grande énergie, autosatisfaction, recherche de repères pour calmer l'angoisse, fabrique de repères
- des chicanes, des courbes, pour constituer des limites, des stations, des différences
- voir <http://derives.tv/Lignes-d-erre/> et <http://derives.tv/le-temoignage-de-jacques-lin/>



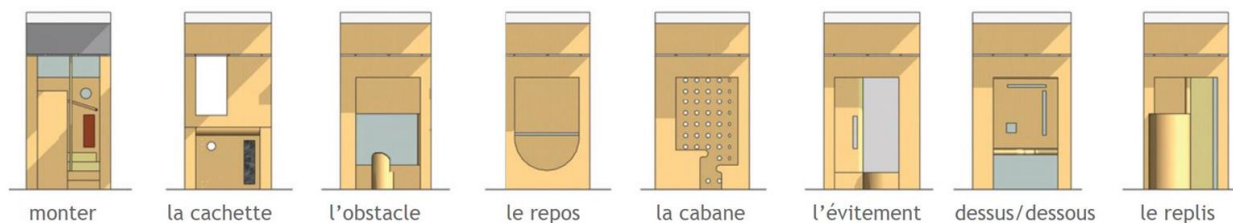
Marc :

- **le bois :**
- construire avec sensibilité dans la pente en respectant les arbres. Diminution des terrassements, prendre soin du terrain, implanter les pieux en fonction des racines



Marc :

- **chambres et alcôves :**
- diversité, des profils, des personnalités, des vues, des paysages, des textures, sombre lumineux
- ouvert fermé, fermé du dedans, l'intérieur, l'extérieur,
- du bois brut. Des odeurs, pas de verni, une économie
- Des postures, des positions « confortables »
- Des repères, des lieux ressources



Marie Angèle :

- **le puits canadien :**
- le plan bleu : pour répondre aux obligations sanitaires pour les périodes de canicules, nous avons climatisé la salle de sport / réunion. Mais l'usage des enfants est différent : ils se regroupent dans les espaces communs du lieu de vie quand il fait chaud parce que le confort des lieux les y incite.
- Gain de 7° environ en hiver comme en été

François:

- **la clôture : créer un espace de liberté !**
- Le lieu est vaste : 300 m de long, 3 hectares. Le personnel passait son temps à accompagner les enfants d'une activité à l'autre. Clore le lieu, n'y mettre qu'une seule porte d'accès commune à tous a été un instrument pour que les déambulations soient libres et sécurisées.
- **La sécurité** elle est mise à sa juste place par Marie-Angèle à chaque choix qu'elle a fait, acceptant par exemple la fermeture complète d'une alcôve qui ne facilite pas la surveillance, la possibilité que les meubles aux formes variées puissent servir de murs d'escalade.
- L'interphone, outil de communication ! Il est mis en place pour contrôler l'ouverture de LA porte. Il est utilisé comme outil de travail sur la communication verbale avec la personne à l'accueil.

Des photos tourneront en boucle sans correspondance avec le propos (photos de Mmes Baffin et Moncenis, M George)



surface utile : 1889 m². Surface de planchers : 2401 m². prix ht w : 6 412 000 € ht.

prix tdc : 9 200 000 € ht. ratio de 2672 €/m²sdp et 3394 €/m² su

Maître d'Ouvrage : Croix Rouge Habitat pour la Croix Rouge Française

Directrice : Marie-Angèle Baffin

Maîtrise d'œuvre : Architectes groupe truelle. BET : Albert et Compagnie.- BET structure : Ligne BE - Économiste : Serge Titier

Bureau Contrôle Apave Dunkerque. - CSPPS Socotec Lesquin, - CSSI SSI Consulting, - OPC Synthèse Cornuel,

Clos couvert : Ramery bâtiment et Ramery construction Bois,

VRD / VATP,

Électricité : Devred,

Plomberie ventilation : Leclerc et Chery,

Mobilier fixe : ESAT l'Envol,

Ascenseur : Schindler

